

ЛИСА И ВОЛК

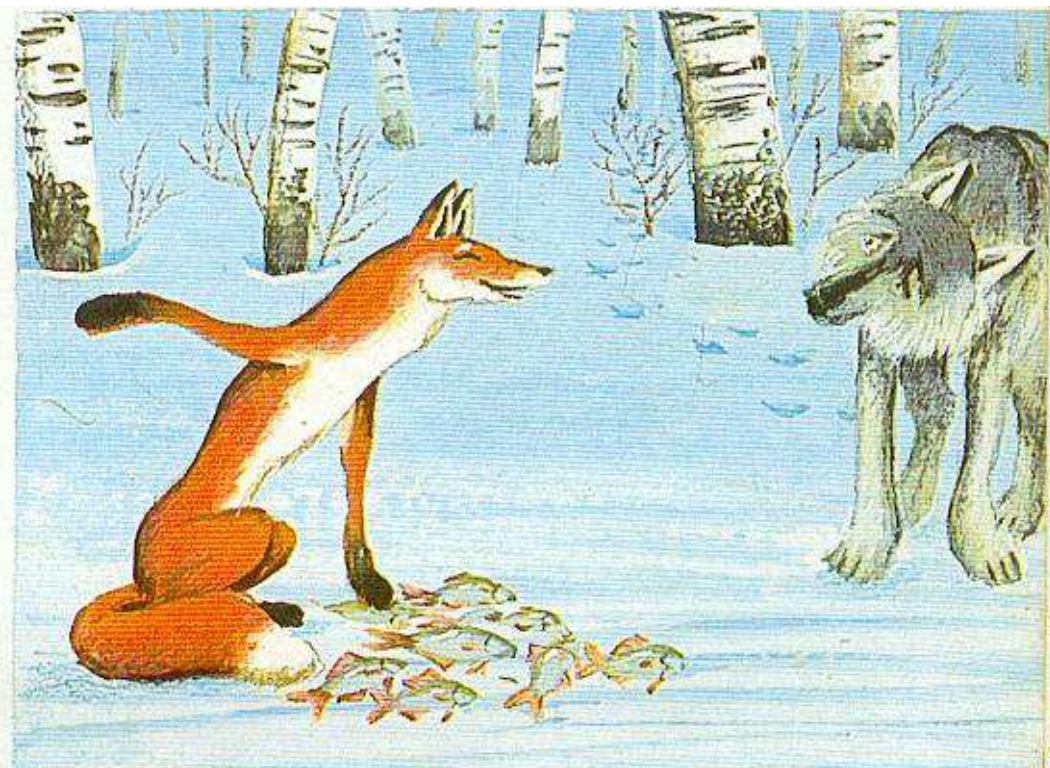
Русская народная сказка
в рисунках художника
Игоря ОЛЕЙНИКОВА

Наловил дед рыбы полные сани. Едет домой и видит: лежит на дороге лисичка, не шевелится, словно мёртвая. Обрадовался дед находке: «Будет моей старухе воротник на шу-

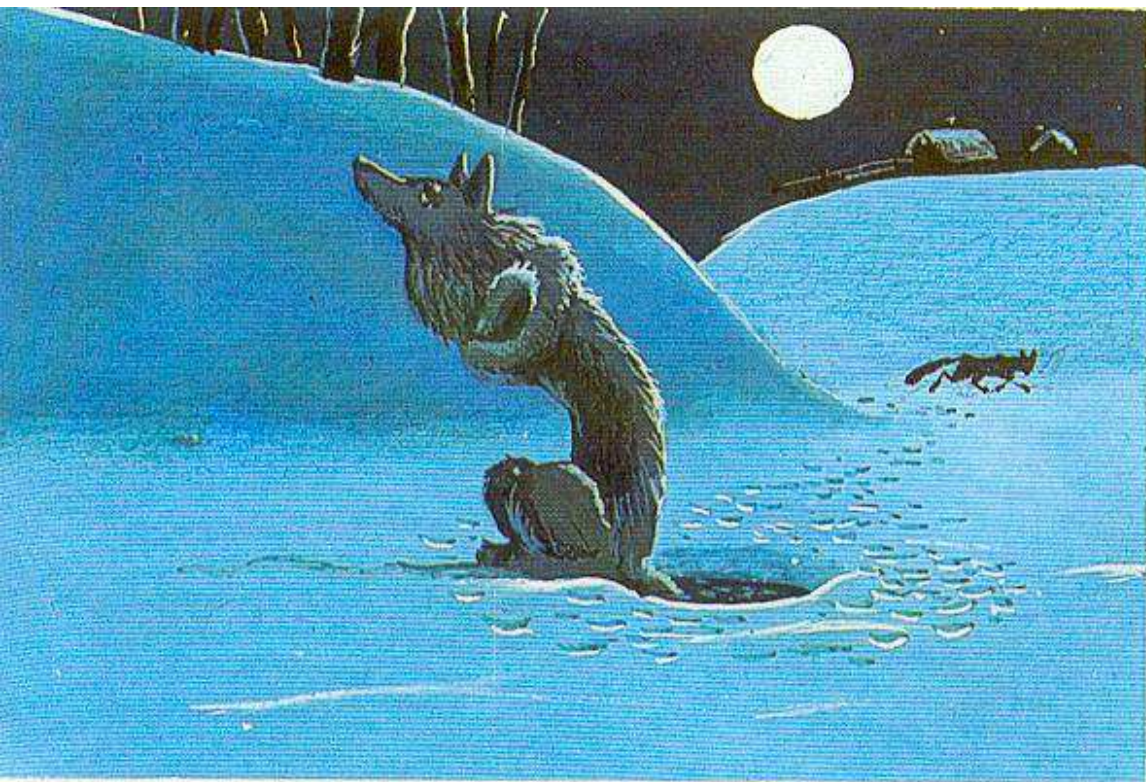
бу!» Положил лису на сани, сам пошёл впереди. А лисица принялась потихонечку выбрасывать рыбку за рыбкой. Всю выбросила и ушла.



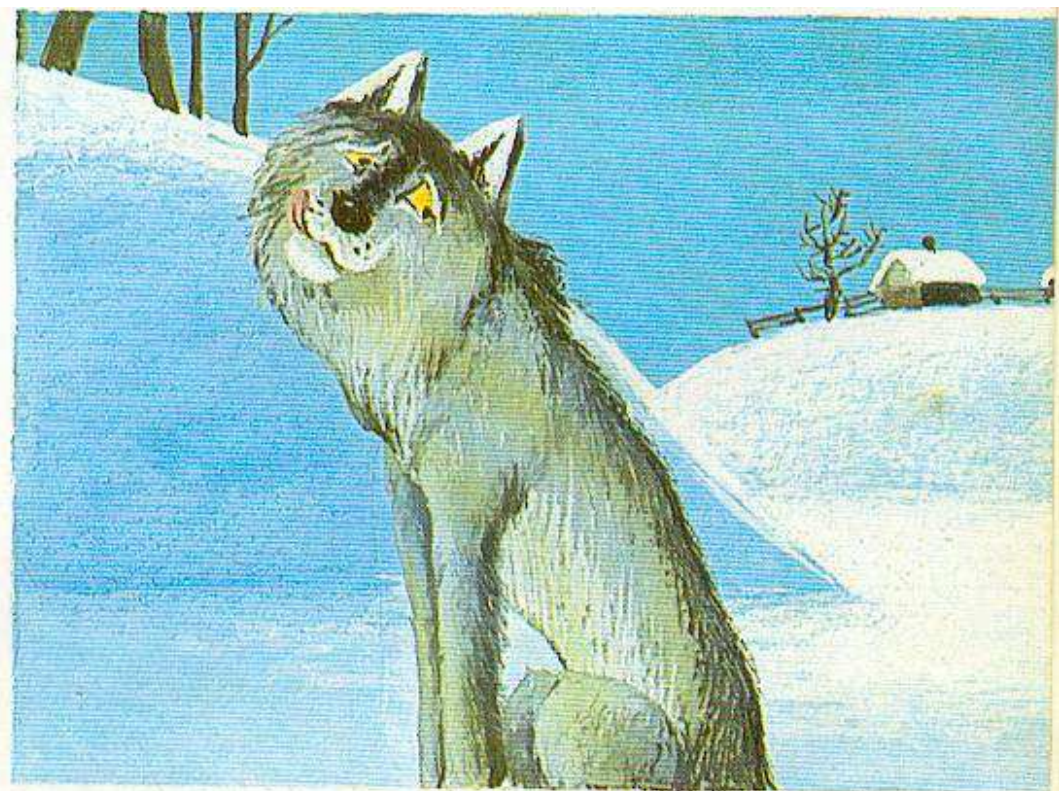
Приехал дед домой: «Я и рыбы, и воротник привёз!» — похвастался. Старуха глянула — в санях пусто... А лисица добычей лакомится. Подходит к ней волк: «Угости», — просит. «Сам



налови, — отвечает лиса. — Опустит хвост в прорубь да приговаривай: «Ловись, рыбка, большая и маленькая!» Рыба и будет за хвост хвататься».



Опустил волк хвост в прорубь. Сидит, твердит: «Ловись, рыбка, большая и маленькая». А лиса ходит около, приговаривает: «Мёрзни, мёрзни, волчий хвост». Целую ночь просидел волк. Под



утро хотел подняться, да не может: хвост приморозило. «Вот сколько рыбы привалило,— подумал волк.— Сразу не вытащишь».

Окончание на стр. 18.

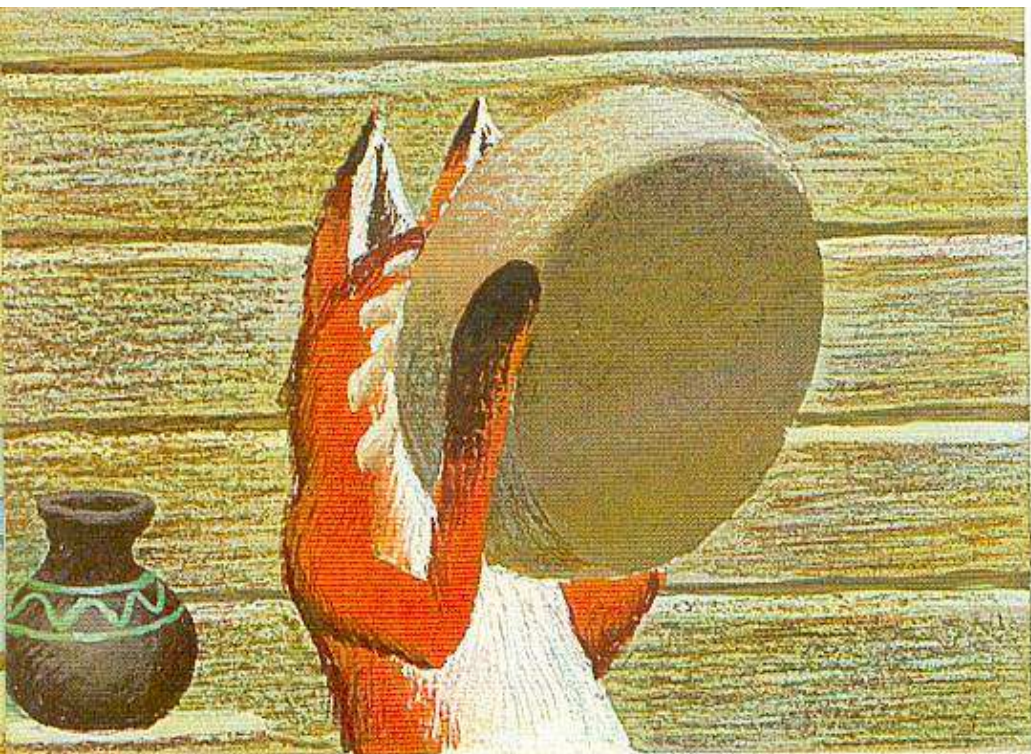
Начало на стр. 15.



Тут на реку женщины за водой пришли. Увидели волка, кричат: «Попался, разбойник! Бейте его!» Побросали вёдра и давай серого коромыслами колотить. Волк туда-сюда, а лёд



не пускает. Рвался-рвался что было сил, оторвал себе хвост и пустился наутёк. «Хорошо же,—думает,—уж я тебе, кума, отплачу!»



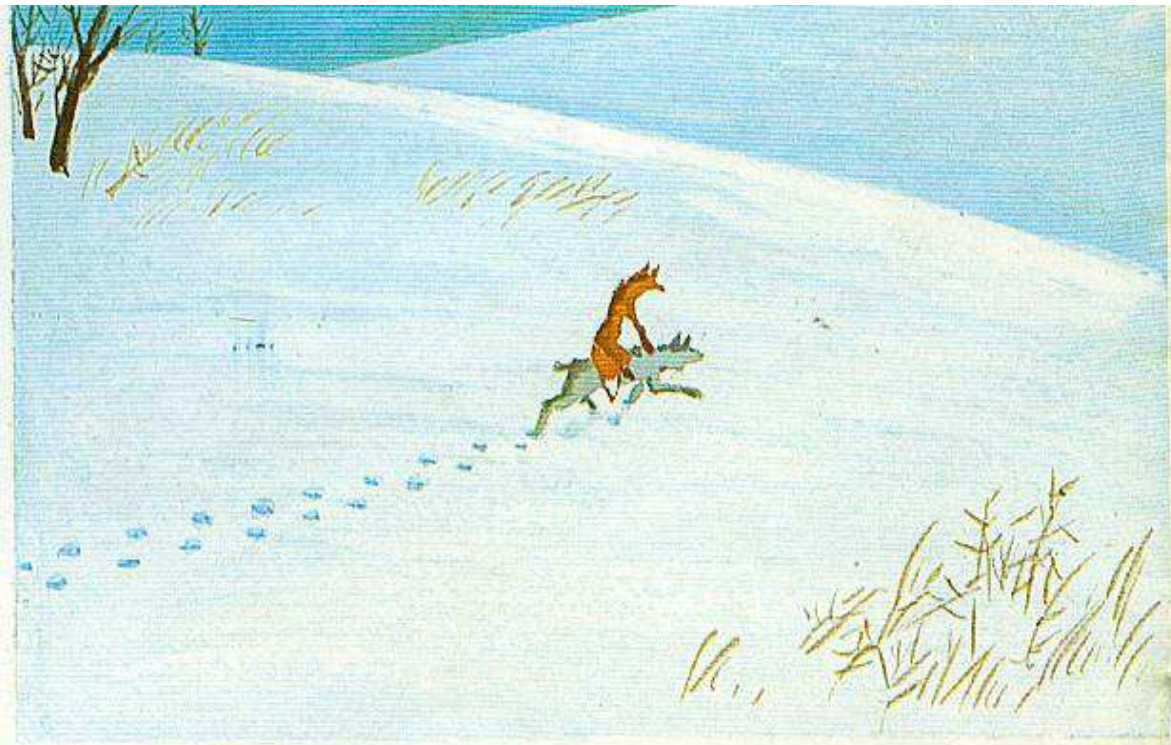
Рыжая плутовка тем временем отправилась в деревню, откуда женщины пришли. Забралась в избу; наелась из квашни теста, остатками голову себе вымазала. Потом вернулась



на дорогу, упала посередине и лежит, стонет. Прибежал волк. «Так вот, кума, как ты учишь рыбу ловить! Смотри, как меня всего исколотили».



«У тебя хвоста нет,— говорит лиса,— зато голова цела, а мне голову разбили. Видишь, мозг выступил, насилу плетусь». Поверил волк: «И правда. Где тебе идти, давай довезу».



Села лиса на волка. Едет и тихонечко поёт: «Битый небитого везёт». «Ты чего, кума, шепчешь?» «Я, куманёк, твою боль заговариваю».